

SV - INSTRUKTIONSBOK

EFOY Bluetoothadaptern BT1 möjliggör kommunikation via Bluetooth® Smart (BLE) med EFOY COMFORT-bränslecellen.

EFOY Bluetoothadaptern BT1 får endast användas för kommunikation med EFOY-produkter.

1. Anslut EFOY Bluetoothadaptern BT1 till ingången "Service Interface" på bränslecellen.
2. Sätt på Bluetoothfunktionen på din slutenhet.
3. Öppna EFOY-appen och välj myEFOY-funktionen i översikten eller menyn.
4. Ange serienumret för att ansluta till din EFOY COMFORT.
5. Nu går det att använda myEFOY-funktionerna i EFOY-appen.

Möjliga störningar:

Det går inte att skapa Bluetoothanslutningen:

- Kontrollera om du skrev in EFOY COMFORT-serienumret korrekt.
- Kontrollera om EFOY COMFORT-bränslecellen är ansluten till ett fungerande batteri.
- Korta ner avståndet mellan Bluetoothadaptern och slutenheten.
- Kontrollera om EFOY Bluetoothadaptern är ansluten till bränslecellens "Service Interface".
- Kontrollera om Bluetoothanslutningen är aktiverad på din slutenhet. Stäng av Bluetoothfunktionen på din slutenhet och sätt på den igen.
- EFOY Bluetoothadaptern stöder endast Bluetooth 4.0 (BLE) eller senare.

Teknisk information:

Standard: Bluetooth 4.0 (BLE)
Frekvensband: 2402 till 2480 MHz uteffekt
Räckvidd: 10 m (fritt utrymme)
Temperaturområde: -20 °C till +40 °C

EFOY Bluetoothadaptern BT1 uppfyller kraven i WEEE-direktivet (2012/19/EU). Enheten måste återvinnas på återvinningsstation.

Härmed försäkras SFC Energy AG att EFOY Bluetoothadaptern BT1 uppfyller kraven i EMC-direktiv 2014/30/EU.

Hela EU-försäkran om överensstämmelse finns på följande Internetadress:
www.efoy-comfort.com

DK - BRUGSANVISING

EFOY Bluetooth Adapter BT1 sikrer kommunikation via Bluetooth® Smart (BLE) med EFOY COMFORT-brændstofcellen.

EFOY Bluetooth Adapter BT1 må kun bruges til kommunikation med EFOY-produkter.

1. Sæt EFOY Bluetooth Adapter BT1 i brændstofcellens port „Service Interface“.
2. Tænd Bluetooth-funktionen på dit udstyr.
3. Åbn EFOY app'en, og vælg myEFOY-funktionen fra oversigten eller menuen.
4. For at tilslutte enheden til din EFOY COMFORT, indtast serienummeret.
5. Nu kan du bruge EFOY app'ens myEFOY-funktioner.

Eventuelle fejl:

Der kan ikke etableres forbindelse til Bluetooth:

- Kontroller, om du har indtastet EFOY COMFORT-serienummeret korrekt.
- Kontroller, om EFOY COMFORT-brændstofcellerne er tilsluttet til et funktionsdueligt batteri.
- Reducer afstanden mellem Bluetooth Adapter og din enhed.
- Kontroller, om EFOY Bluetooth Adapter er sluttet til brændstofcellens port „Service Interface“.
- Kontroller, om Bluetooth-forbindelsen på din enhed er aktiveret. Sluk Bluetooth-funktionen på din enhed, og tænd den igen.
- EFOY Bluetooth Adapter understøtter kun Bluetooth 4.0 (BLE) og højere.

Tekniske data:

Standard: Bluetooth 4.0 (BLE)
Frekvensbånd: 2402 til 2480 MHz udgang
Rækkevidde: 10 m (åbent rum)
Temperaturområde: -20 °C til +40 °C

EFOY Bluetooth Adapter BT1 overholder kravene i WEEE-direktivet (2012/19/EU). Apparatet må ikke bortskaffes i dagrenovationen, men skal afleveres på en offentlig genbrugsstation.

Hermed erklærer SFC Energy AG, at EFOY Bluetooth Adapter BT1 er i overensstemmelse med EMV-direktiv 2014/30/EU.

Hele EU-overensstemmelseserklæringens tekst kan læses på følgende internetside:
www.efoy-comfort.com

NO - BRUKSANVISING

Med EFOY Bluetooth Adapter BT1 er det mulig å kommunisere med EFOY COMFORT brenselceller via Bluetooth® Smart (BLE).

EFOY Bluetooth Adapter BT1 må kun brukes til å kommunisere med EFOY-produkter.

1. Plugg EFOY Bluetooth Adapter BT1 i kontakten „Service Interface“ på brenselcellen.
2. Slå på Bluetooth-funksjonen på sluttapparatet ditt.
3. Åpne EFOY-appen og velg myEFOY-funksjonen fra oversikten eller fra menyen.
4. Oppgi serienummeret til din EFOY COMFORT ved tilkobling.
5. myEFOY-funksjonen til EFOY-appen kan nå brukes.

Mulige feil:

Ikke mulig å opprette Bluetooth-forbindelsen:

- Kontroller at serienummeret til EFOY COMFORT er lagt inn riktig.
- Kontroller at EFOY COMFORT brenselcellen er koblet til et batteri som er i orden.
- Reduser avstanden mellom Bluetooth-adapteren og sluttapparatet.
- Kontroller at EFOY Bluetooth-adapteren er koblet til „Service Interface“-kontakten på drivstoffcellen.
- Kontroller at Bluetooth-forbindelsen er aktivert på sluttapparatet. Slå av og på igjen Bluetooth-funksjonen på sluttapparatet.
- EFOY Bluetooth-adapteren støter kun Bluetooth 4.0 (BLE) eller høyere.

Tekniske data:

Standard: Bluetooth 4.0 (BLE)
Frekvensbånd: 2402 til 2480 MHz effektutgang
Rekkevidde: 10 m (fri sikt)
Temperaturområde:-20 °C til +40 °C

EFOY Bluetooth Adapter BT1 oppfyller kravene i WEEE-direktivet (2012/19/EF). Apparatet må ikke kastes i husholdningsavfallet men deponeres på forskriftsmessig måte.

SFC Energy AG erklærer med dette at EFOY Bluetooth Adapter BT1 oppfyller EMC-direktiv 2014/30/EF.

Fullstendig tekst i EF-samsvarserklæringen finnes på:
www.efoy-comfort.com

SFC Energy AG
Eugen-Saenger-Ring 7
85649 Brunenthal
Germany

Hotline: +49 89/673 592 555
Freecall: 00800/732 762 78

Email: service@sfc.com
Web: www.efoy-comfort.com

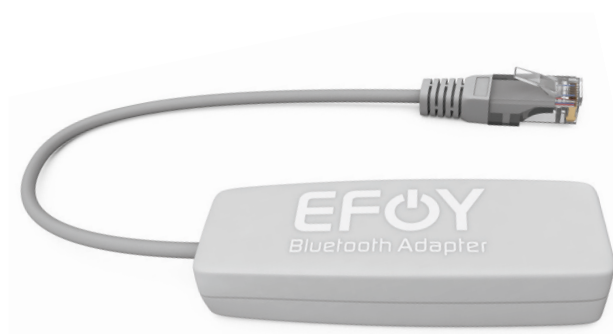
The Bluetooth® word mark and logos are registered trademarks owned by Bluetooth SIG, Inc. and any use of such marks by SFC Energy AG is under license.

EFOY® is a registered trademark of SFC Energy AG, the world's leading provider of mobile fuel cells.

Copyright by SFC Energy AG 2016. All rights reserved. Subject to change without notice.



CAN ICES-3 B/ NMB-3 B

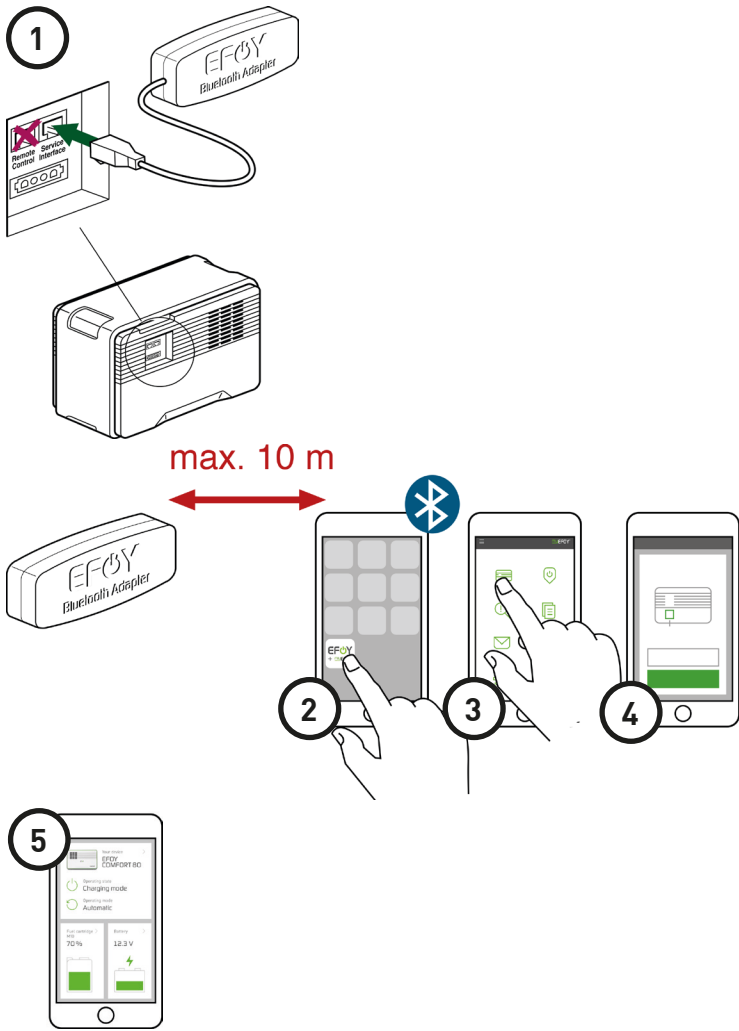


EFOY Bluetooth® Adapter BT1

Bedienungsanleitung
User manual
Mode d'emploi
Manuale d'istruzioni
Instruktionsbok
Brugsanvisning
Bruksanvisning



DE | EN | FR | IT | SV | DK | NO



DE - BEDIENUNGSANLEITUNG

Der EFOY Bluetooth Adapter BT1 ermöglicht eine Kommunikation über Bluetooth® Smart (BLE) mit der EFOY COMFORT Brennstoffzelle. Der EFOY Bluetooth Adapter BT1 ist ausschließlich für die Kommunikation mit EFOY Produkten zu nutzen.

1. Stecken Sie den EFOY Bluetooth Adapter BT1 in den Anschluss „Service Interface“ der Brennstoffzelle.
2. Schalten Sie bei Ihrem Endgerät die Bluetooth Funktion ein.
3. Öffnen Sie die EFOY App und wählen Sie die myEFOY Funktion über die Übersicht oder das Menü aus.
4. Geben Sie zum Verbinden mit Ihrer EFOY COMFORT die Seriennummer ein.
5. Die myEFOY Funktionen der EFOY App können nun genutzt werden.

Mögliche Störungen:
Die Bluetooth Verbindung lässt sich nicht aufbauen:

- Prüfen Sie ob die EFOY COMFORT Seriennummer korrekt eingegeben wurde.
- Prüfen Sie ob die EFOY COMFORT Brennstoffzelle an einer funktionsfähigen Batterie angeschlossen ist.
- Reduzieren Sie den Abstand zwischen dem Bluetooth Adapter und dem Endgerät.
- Prüfen Sie, ob der EFOY Bluetooth Adapter an dem Anschluss „Service Interface“ der Brennstoffzelle angeschlossen ist.
- Prüfen Sie ob die Bluetooth Verbindung an ihrem Endgerät aktiviert ist. Schalten Sie die Bluetooth Funktion auf Ihrem Endgerät aus und wieder an.
- Der EFOY Bluetooth Adapter unterstützt nur Bluetooth 4.0 (BLE) oder höher.

Technische Daten:

Standard: Bluetooth 4.0 (BLE)
Frequenzband: 2402 bis 2480 MHz Leistungsausgang
Reichweite: 10 m (freier Raum)
Temperaturbereich: -20 °C bis +40 °C

Der EFOY Bluetooth Adapter BT1 stimmt mit den Anforderungen der WEEE-Richtlinie (2012/19/EU) überein. Das Gerät muss getrennt vom Hausmüll über die dafür vorgesehenen staatlichen Stellen entsorgt werden.

Hiermit erklärt SFC Energy AG, dass der EFOY Bluetooth Adapter BT1 der EMV-Richtlinie 2014/30/EU entspricht.

Der vollständige Text der EU-Konformitätserklärung ist unter der folgenden Internetadresse verfügbar:
www.efoy-comfort.com

EN - USER MANUAL

The EFOY Bluetooth Adapter BT1 communicates with the EFOY COMFORT fuel cell via the Bluetooth® Smart (BLE).

The EFOY Bluetooth Adapter BT1 may only be used to communicate with EFOY products.

1. Plug the EFOY Bluetooth Adapter BT1 into the "Service Interface" port on the fuel cell.
2. Switch on the Bluetooth function on your terminal device.
3. Open the EFOY app and select the myEFOY function from the Overview or menu.
4. Enter the serial number to connect to your EFOY COMFORT.
5. You can now use all the myEFOY functions in the EFOY app.

Possible errors:

- No Bluetooth connection:
- Check whether you entered the EFOY COMFORT serial number correctly.
- Check whether the EFOY COMFORT fuel cell is connected to a functioning battery.
- Reduce the distance between the Bluetooth Adapter and your terminal device.
- Check whether the EFOY Bluetooth Adapter is plugged into the "Service Interface" port on the fuel cell.
- Check whether the Bluetooth link to your terminal device is activated. Switch off the Bluetooth function on your terminal device and switch it back on again.
- The EFOY Bluetooth Adapter only supports Bluetooth 4.0 (BLE) or higher.

Technical data:

Standard: Bluetooth 4.0 (BLE)
Frequency band: 2402 to 2480 MHz power output
Range: 10 m / 33 ft (free line of sight)
Temperature range: -20 °C to +40 °C / -4 °F to +104 °F

The EFOY Bluetooth Adapter BT1 complies with requirements of the WEEE Directive (2012/19/EU). Disposal: Do not place in the domestic waste. Please take the device to an officially authorised disposal centre.

SFC Energy AG declares that the EFOY Bluetooth Adapter BT1 conforms with EMC Directive 2014/30/EU.

The full text of the EU Declaration of Conformity is available online at the following address:
www.efoy-comfort.com

Federal Communications Commission Statement

Note: This equipment has been tested and found to comply with the limits for a Class B digital device, pursuant to part 15 of the FCC rules. These limits are designed to provide reasonable protection against harmful interference in a residential installation. However, there is no guarantee that interference will not occur in a particular installation. If this equipment does cause harmful interference to radio or television reception, which can be determined by turning the equipment off and on, the user is encouraged to try to correct the interference by one or more of the following measures:

- Reorient or relocate the receiving antenna.
- Increase the separation between the equipment and receiver.
- Connect the equipment into an outlet on a circuit different from that to which the receiver is connected.
- Consult the dealer or an experienced radio/TV technician for help.

Canadian Department of Communications Statement

This digital apparatus does not exceed the Class B limits for radio noise emissions from digital apparatus set out in the Radio Interference Regulations of the Canadian Department of Communications. This class B digital apparatus complies with Canadian ICES-003.

FR - MODE D'EMPLOI

L'adaptateur Bluetooth EFOY BT1 permet de communiquer avec la pile à combustible EFOY COMFORT via Bluetooth® Smart (BLE).

L'adaptateur Bluetooth EFOY BT1 peut être uniquement utilisé avec des produits EFOY.

1. Branchez l'adaptateur Bluetooth EFOY BT1 au port « Service Interface » de la pile à combustible.
2. Activez la fonction Bluetooth de votre terminal.
3. Ouvrez l'application EFOY et sélectionnez la fonction « myEFOY » depuis l'aperçu ou le menu.
4. Afin de vous connecter à votre EFOY COMFORT, veuillez saisir le numéro de série.
5. Les fonctions « myEFOY » de l'application EFOY peuvent à présent être utilisées.

Problèmes éventuels :

La connexion Bluetooth ne s'établit pas :

- Vérifiez si vous avez correctement saisi le numéro de série de l'EFOY COMFORT.
- Vérifiez si la pile à combustible EFOY COMFORT est connectée à une batterie en état de marche.
- Réduisez la distance entre l'adaptateur Bluetooth et le terminal.
- Vérifiez si l'adaptateur Bluetooth EFOY est connecté au port « Service Interface » de la pile à combustible.
- Vérifiez si la connexion Bluetooth de votre terminal est correctement activée. Désactivez la fonction Bluetooth de votre terminal, puis réactivez-la.
- L'adaptateur Bluetooth EFOY supporte uniquement la version Bluetooth 4.0 (BLE) et supérieure.

Données techniques :

Standard : Bluetooth 4.0 (BLE)
Bande de fréquences : Sortie de puissance de 2402 à 2480 MHz
Portée : 10 m / 33 ft (espace dégagé)

Plage de températures : -20 °C à +40 °C / -4 °F à +104 °F

L'adaptateur Bluetooth EFOY BT1 est conforme aux exigences de la directive WEEE (2012/19/EU). L'appareil ne doit pas être jeté dans les déchets domestiques, il doit être déposé dans les vide-ordures prévus à cet effet par votre municipalité.

Par la présente, SFC Energy AG déclare que l'adaptateur Bluetooth EFOY BT1 est conforme aux directives EMV 2014/30/EU.

L'intégralité de la déclaration de conformité européenne est disponible à cette adresse :
www.efoy-comfort.com

Ministère canadien des communications
Déclaration

Cet appareil numérique ne dépasse pas les limites de la classe B pour les émissions de bruit radio par des appareils numériques dans le Règlement sur les interférences radio du Département canadien des communications. Cet appareil numérique de classe B est conforme à la norme ICES-003 du Canada.

IT - MANUALE D'ISTRUZIONI

L'adattatore Bluetooth EFOY BT1 consente la comunicazione tramite Bluetooth® Smart (BLE) con la cella a combustibile EFOY COMFORT.

L'adattatore Bluetooth EFOY BT1 è previsto solo ed esclusivamente per la comunicazione con i prodotti EFOY.

1. Collegare l'adattatore Bluetooth EFOY BT1 alla porta „Service Interface“ della cella a combustibile.
2. Attivare la funzione bluetooth del proprio dispositivo.
3. Aprire l'app EFOY e scegliere la funzione myEFOY dal riepilogo o dal menu.
4. Inserire il numero di serie per stabilire la connessione con EFOY COMFORT.
5. Adesso è possibile utilizzare le funzioni myEFOY dell'app EFOY.

Possibili anomalie:

Impossibile stabilire la connessione bluetooth:

- Verificare se il numero di serie EFOY COMFORT inserito è corretto.
- Verificare se la cella a combustibile EFOY COMFORT è collegata ad una batteria funzionante.
- Ridurre la distanza tra adattatore bluetooth e dispositivo.
- Verificare se l'adattatore Bluetooth EFOY è collegato alla porta "Service Interface" della cella a combustibile.
- Verificare se sul proprio dispositivo è attivata la connessione bluetooth. Disattivare e riattivare la funzione bluetooth del proprio dispositivo.
- L'adattatore Bluetooth EFOY supporta soltanto Bluetooth 4.0 (BLE) o superiore.

Dati tecnici:

Standard: Bluetooth 4.0 (BLE)
Banda di frequenza: uscita di potenza 2402 a 2480 MHz
Raggio d'azione: 10 m (senza ostacoli)
Temperatura limite: -20 °C a +40 °C

L'adattatore Bluetooth EFOY BT1 è conforme alle disposizioni della direttiva WEEE (2012/19/UE). Al termine del suo ciclo di vita, il dispositivo deve essere smaltito separatamente dai normali rifiuti domestici avviandolo verso i punti di raccolta pubblici competenti.

SFC Energy AG dichiara che l'adattatore Bluetooth EFOY BT1 è conforme alla direttiva EMC 2014/30/UE.

Il testo completo della dichiarazione di conformità UE è disponibile nel seguente sito Internet:
www.efoy-comfort.com